

兵庫県工芸美術作家協会による

陶芸、染織、ガラス、皮革、漆芸、人形の工芸作品を一堂に展示

1962(昭和37)年に設立された兵庫県工芸美術作家協会は、工芸美術の振興を通じて地域文化の発展に寄与し、工芸美術作家の育成と技術の向上、交流促進をはかるため、「兵庫工芸展」など様々な活動をしています。



特別展

兵庫県工芸美術作家協会 姫路展

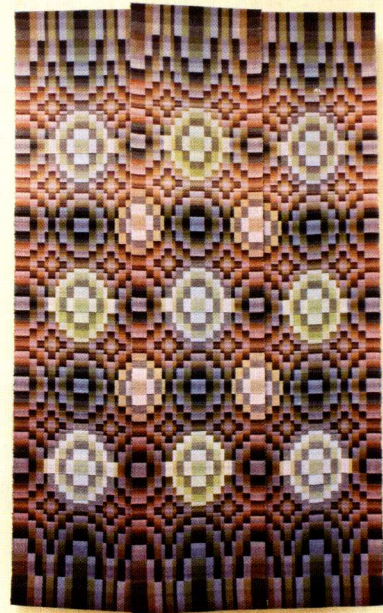
会期 令和3年(2021年)9月11日(土)~10月24日(日)



第59回兵庫県工芸美術作家協会会員大賞
「REKI-2021-1」小野紘之



第59回 N氏賞
「牡丹文様壺」室井朋子



第59回神戸新聞社大賞
「order statistic」飯塚博子

主催／姫路市書写の里・美術工芸館、兵庫県工芸美術作家協会、神戸新聞社
企画／公益財団法人姫路市文化国際交流財団
会場／姫路市書写の里・美術工芸館
(展示室B・C・A上、企画展示室、一般展示室)



開館時間／10:00~17:00(入館は16:30まで)
休館日／月曜日(祝日を除く)、9月21日(火)、24日(金)
※9月20日(月祝)は開館
入館料／一般310(250)円、大学・高校生210(160)円、
中学・小学生50(40)円

※常設の展示もご覧いただけます。※()内の料金は20人以上の団体
身体障害者手帳、療育手帳、精神障害者保健福祉手帳の交付を受けた方、及び介護者1人、
姫路市内在住の65歳以上の方、どんぐりカード、ココロンカード提示の小中学生は無料。



姫路市書写の里・美術工芸館 交通のご案内
●JR・山陽電鉄姫路駅より神姫バス「書写山ロープウェイ」行きで約25分。終点下車徒歩約3分。●姫路バイパス・姫路西ランプより約15分。●山陽自動車道・姫路西ICより約10分。●中国自動車道・夢前スマートICより約15分。●無料駐車場(45台)



姫路市書写の里・美術工芸館

〒671-2201 兵庫県姫路市書写1223番地
TEL.079-267-0301 FAX.079-267-0304
<https://www.city.himeji.lg.jp/kougei/>

